

IDEFHI
Bâtiment 66
2 Allé de Flore,
76380 Canteleu

Restructuration des locaux
bâtiment 66



INFRATEC INGENIERIE
2 rue Jacques Morin 76240 BONSECOURS
Tél: 02 32 76 40 60

AT

PC

ESQ
DIAG
APS
APD
PRO
DCE
EXE
DOE

Version

5

Echelle : Voir plan
Dessin : S.THERESINE
Fait le 03 / 03 / 2025

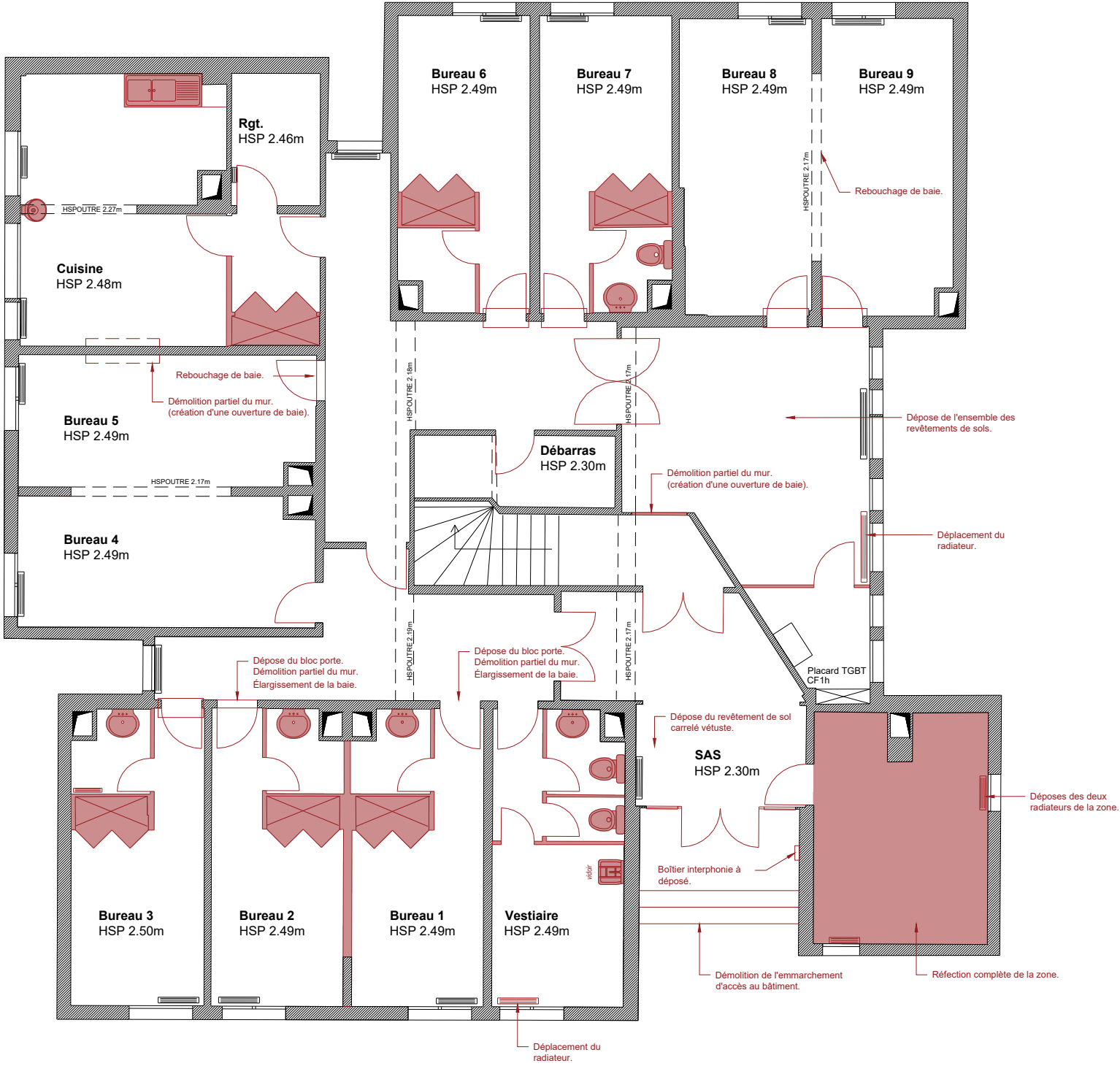
Indice	Date	Modifications

Plan de situation



Extrait du plan cadastrale : échelle 1/25 000e
Source : cadastre.gouv.fr

RDC



LEGENDE: Dépose et Démolition

Cloisonnement - menuiseries - équipements



Cuvette standard à déposée



Lavabo à déposé



Poste de désinfection à déposé



Douche à déposée



Douche à déposée



Meuble évier à déposé



Ensemble placard à déposé



Paroi verticale à démolir



Porte simple à déposé (bâti à conserver)



Porte double à déposé (bâti à conserver)



Élargissement de baie

Nota : L'ensemble des éclairages existants sont à déposer et refonte complète de l'appareillage électrique.

format A3

R+1



LEGENDE: Dépose et Démolition

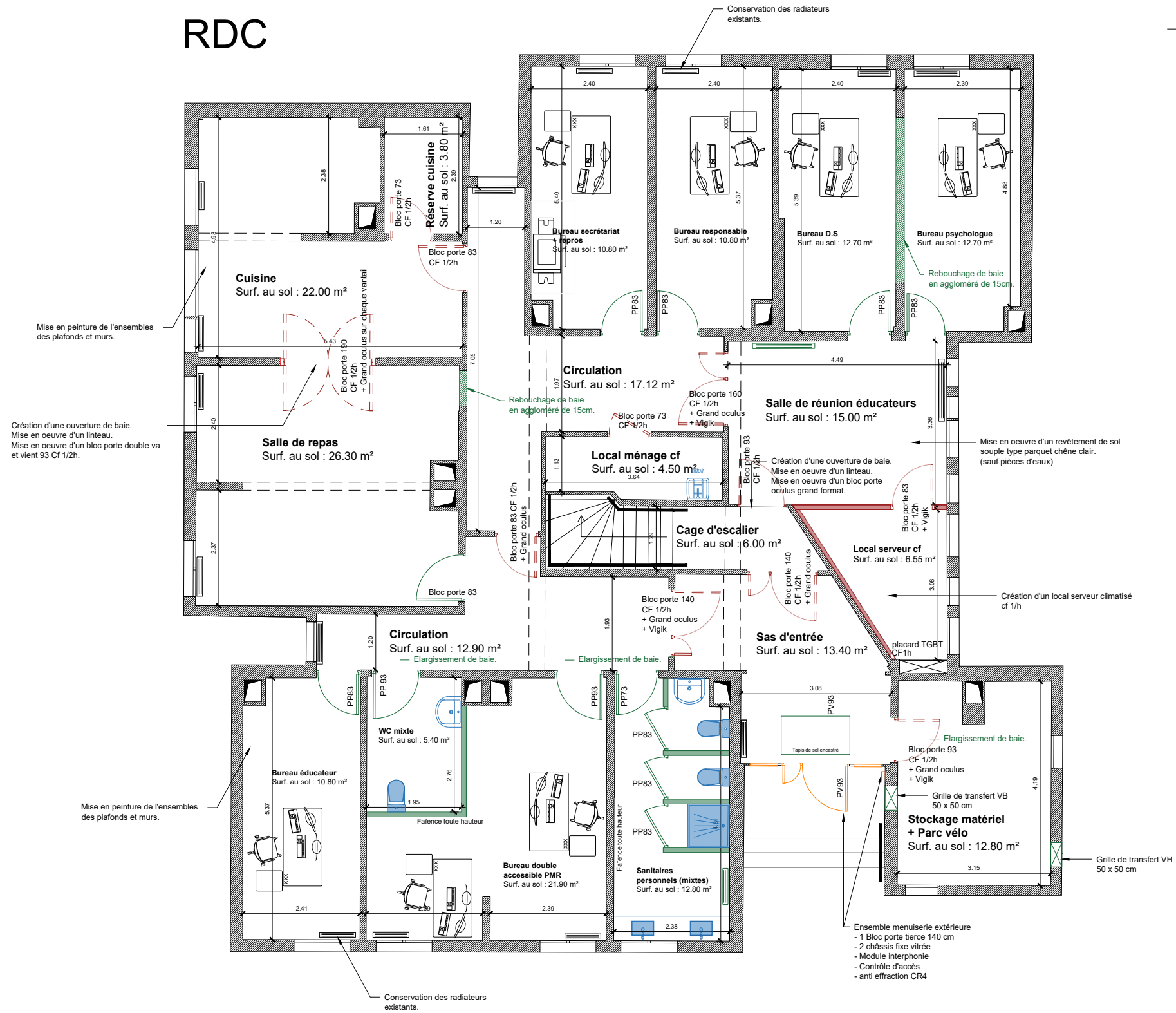
Cloisonnement - menuiseries - équipements

- Cuvette standard à déposée
- Lavabo à déposé
- Poste de désinfection à déposé
- Douche à déposée
- Douche à déposée
- Meuble évier à déposé
- Ensemble placard à déposé
- Paroi verticale à démolir
- Porte simple à déposé (bâti à conserver)
- Porte double à déposé (bâti à conserver)
- Élargissement de baie

Nota : L'ensemble des éclairages existants sont à déposer et refonte complète de l'appareillage électrique.

format A3

RDC



LEGENDE: Projeté

Cloisonnement - menuiseries - équipements



Cuvette standard (R+1)



Lavabo



Cuvette standard (RDC)



Plan + vasque encastrée 45.2 x 29.4cm



Bac de douche + équipements



Cloison 98/48 BA25 au deux faces



Cloison 98/48 CF 1/h



Aggloméré creux ep. 15cm



Bloc porte simple hydrofuge



Bloc porte simple acoustique



Porte simple CF 1/2h



Porte double va et vient CF 1/2h + oculus grand format



Porte tiercée CF 1/2h + oculus grand format
+ Vigik



Porte tiercée vitrée

format A3



Ech : 1/100	03 / 03 / 2025	PRO/DCE
-------------	----------------	---------

Plans projeté - RDC

IDEFHI
Bâtiment 66
2 Allé de Flore,
76380 Canteleu

R+1



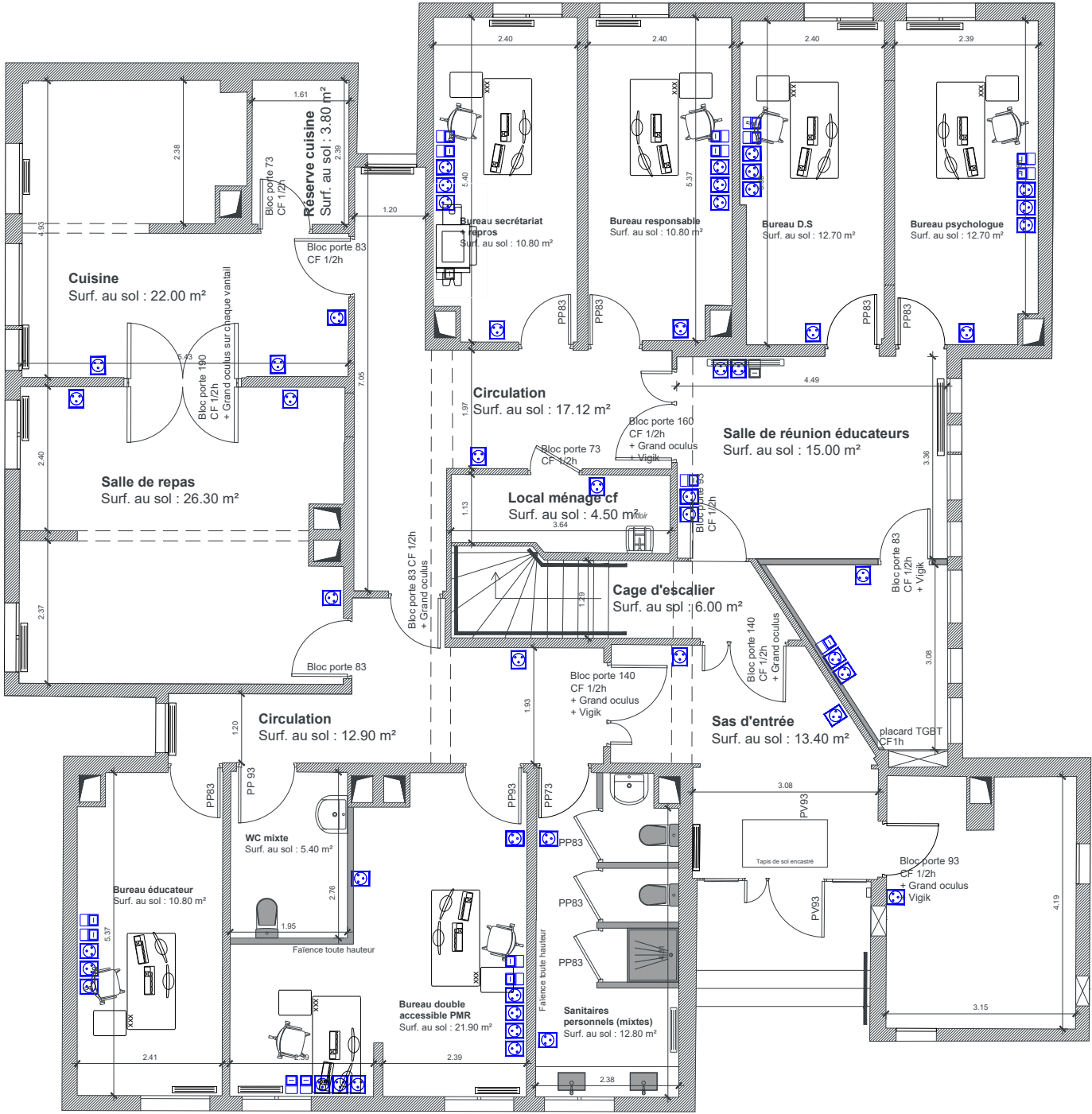
LEGENDE: **Projeté**

Cloisonnement - menuiseries - équipements

- Cuvette standard (R+1)
- Lavabo
- Cuvette standard (RDC)
- Plan + vasque encastrée 45.2 x 29.4cm
- Bac de douche + équipements
- Cloison 98/48 BA25 au deux faces
- Cloison 98/48 Cf 1/h
- Aggloméré creux ep. 15cm
- Bloc porte simple hydrofuge
- Bloc porte simple acoustique + hydrofuge
- Porte simple CF 1/2h + oculus grand format
- Porte tiercée CF 1/2h



format A3

RDC



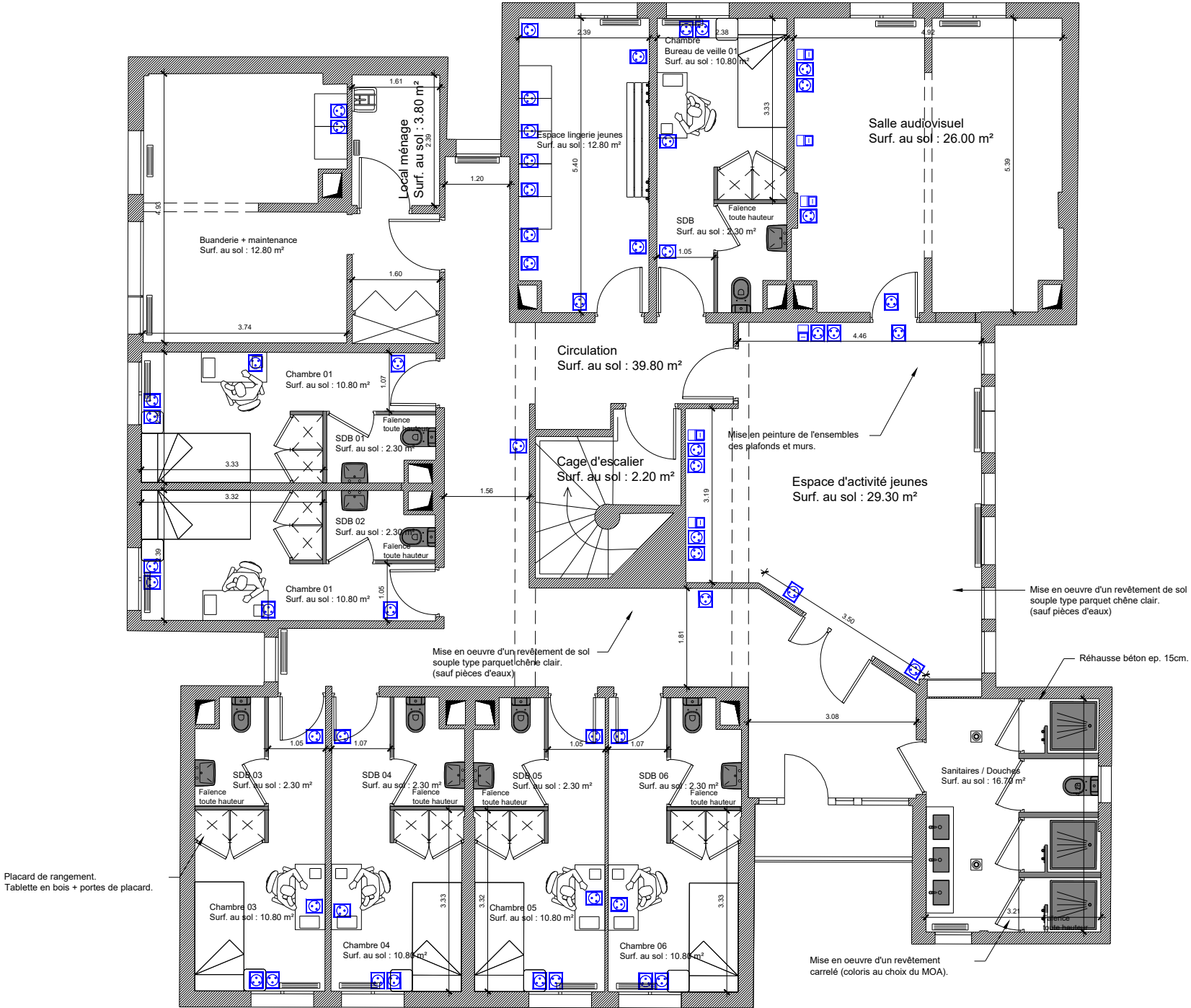
LEGENDE: **Projeté**

Courant faible / Courant fort

-  Prise de courant ht=30 cm
-  RJ 45 ht=30 cm

format A3

R+1



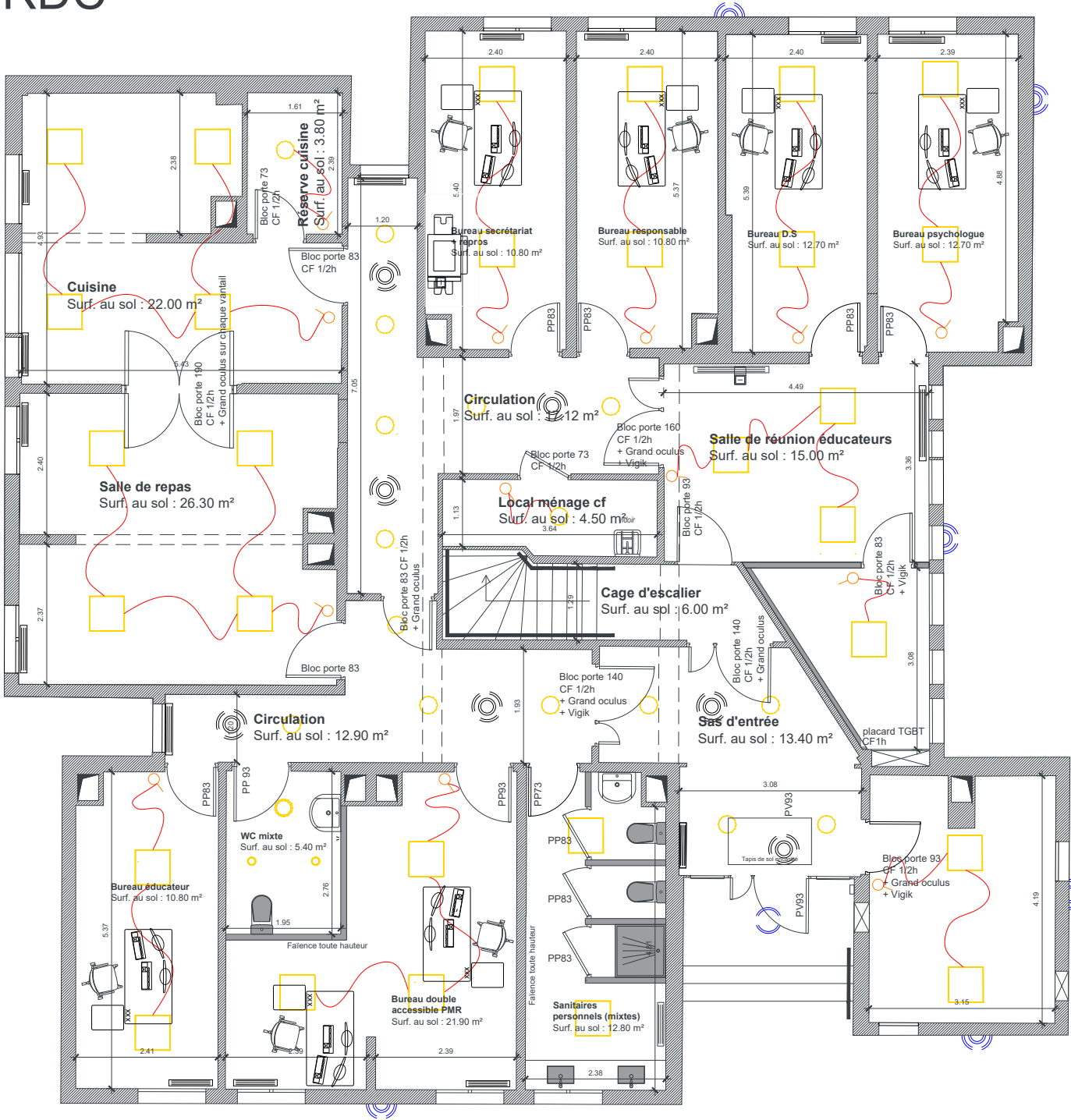
LEGENDE: **Projeté**

Courant faible / Courant fort

- Prise de courant ht=30 cm
- RJ 45 ht=30 cm

format A3

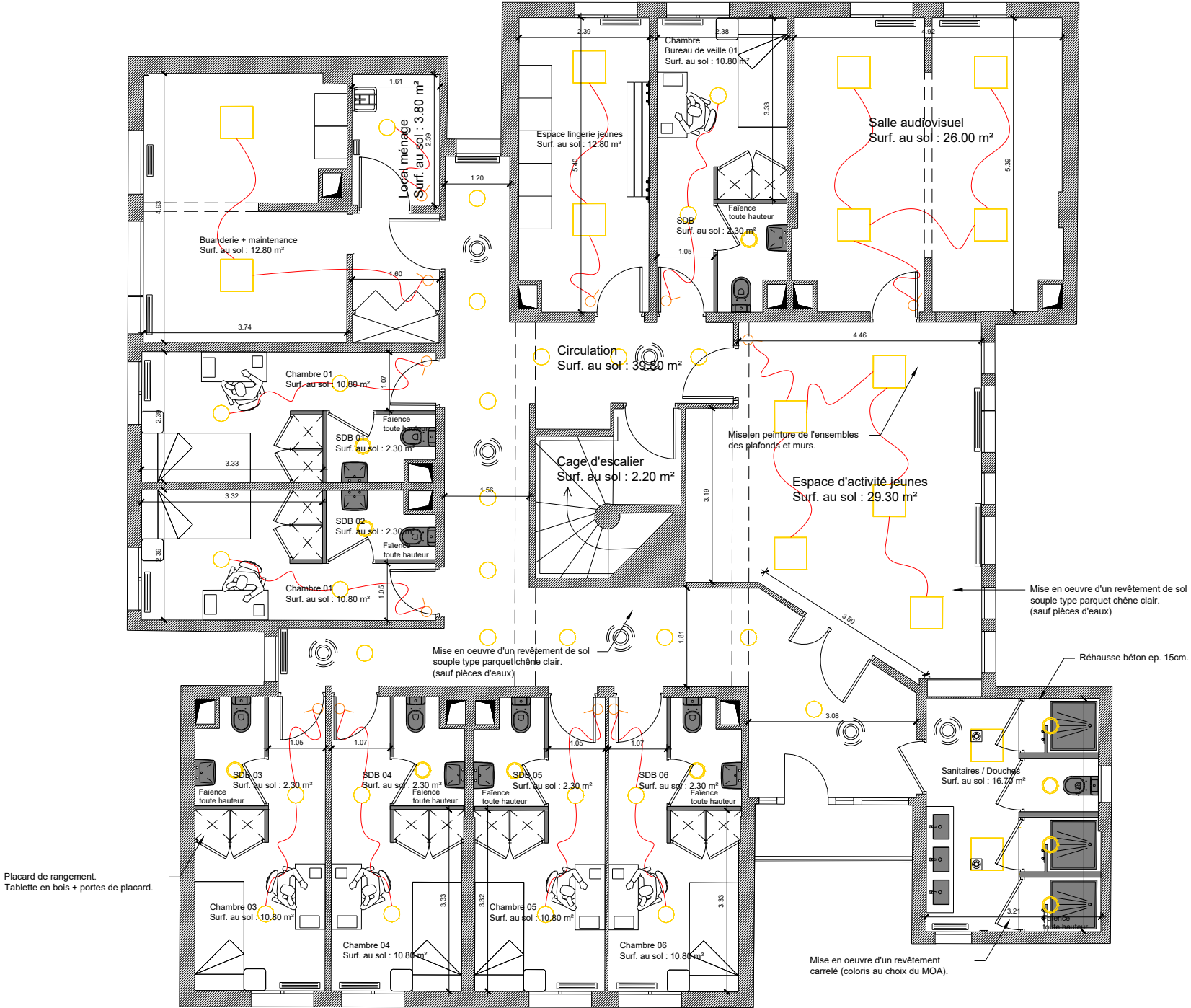
RDC



- Dalle LED saillie 600 x 600
- Downlight LED
- Downlight LED étanche
- Hublot LED étanche sur détecteur de mouvement
- Hublot LED étanche sur détecteur de présence (en sous face du Balcon)
- Détecteur de présence en saillie (éclairage intérieur)
- Interrupteur simple allumage

format A3

R+1



- Dalle LED saillie 600 x 600
- Downlight LED
- Downlight LED étanche
- Hublot LED étanche sur détecteur de mouvement
- Hublot LED étanche sur détecteur de présence (en sous face du Balcon)
- Détecteur de présence en saillie (éclairage intérieur)
- Interrupteur simple allumage

format A3